

**NYÍREGYHÁZA MEGYEI JOGÚ VÁROS
KÖZGYŰLÉSÉNEK**

122/2022. (VII.21.) számú

h a t á r o z a t a

**Nyíregyháza Megyei Jogú Város településszerkezeti terve és a szerkezeti terv leírás
módosításának jóváhagyására**

A Közgyűlés

az Épített környezet alakításáról és védelméről szóló többször módosított 1997. évi LXXVIII. törvény 9/B § (2) bekezdés a) pontjában kapott felhatalmazás alapján

- a 91/2022. (V.26.) számú határozattal módosított és kiegészített településszerkezeti tervi leírást az alábbiak szerint módosítja:

- a Nyíregyháza MJV Polgármesteri Hivatalának Főépítési Osztálya által a MÓDOSÍTÁSOK X. – 2 terület nevű eljárásban készített FŐÉP/17/2022. törzsszámú, 1 beavatkozási területre vonatkozó tervét figyelembe véve a város közigazgatási területére elfogadott településszerkezeti tervének módosítását a mellékelt településszerkezeti terv szerint **jóváhagyja**.

k.m.f.


Dr. Kovács Ferenc
polgármester

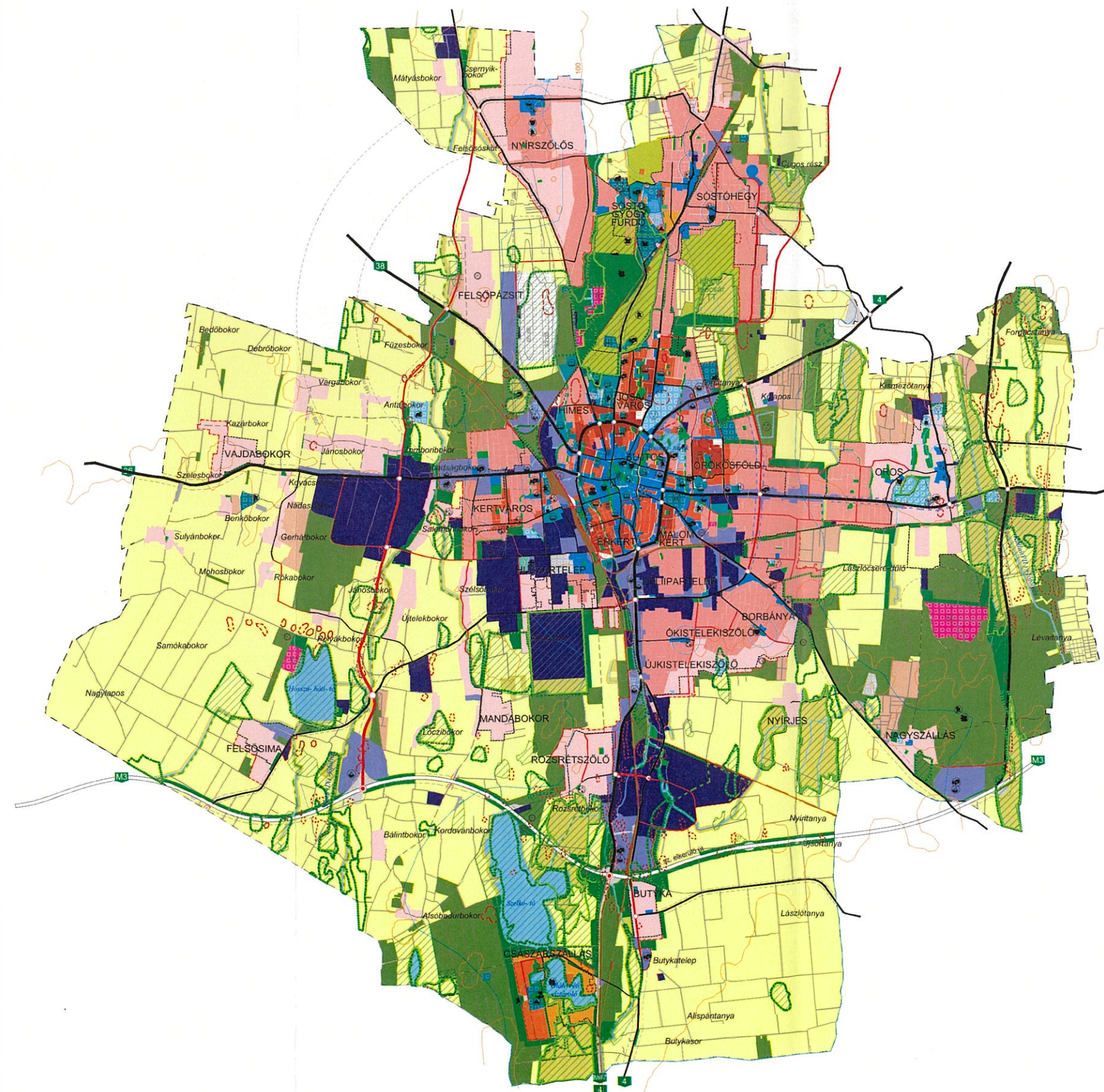



Dr. Szemán Sándor
címetes főjegyző

Erről értesülnek:

- 1.) A Közgyűlés tagjai
- 2.) A címetes főjegyző és a polgármesteri hivatal belső szervezeti egységeinek vezetői

NYÍREGYHÁZA MJV
117/2005. (V.4.) sz. KGY határozattal jóváhagyott
TELEPÜLÉSSZERKEZETI TERVLAPJA
M = 1 : 85 000



Területfelhasználás		Közművesítés	
Kód	Jel	Számjel	Terület
1.1	Ln	1,5	Teljes
1.2	Lk	1,2	Teljes
1.3	Lke	0,35	Teljes
1.4	Lf	0,2	Részleges
2.1	Vt	0,9	Teljes
2.2	Vk	1,1	Teljes
3.1	Gk	0,6	Teljes
3.2	Gip	0,5	Teljes
3.3	Ge	0,5	Teljes
4.1	Üü	0,3	Teljes
4.2	Üh	0,15	Teljes
5.1	Kke	0,6	Teljes
5.2.1	Ki	0,6	Teljes
5.2.2	KiO	0,05	Teljes
5.4	Kho	0,2	Részleges
5.5	Kh	0,01	Részleges
5.6	Kk	0,15	Részleges
5.7	KkO	0,25	Teljes
6.1.0	KÖa		
6.2.0	KÖv		
7.0	Z		
8.1.0	Ee		
8.2.0	Ev		
8.3.0	Eg		
9.1.0	Mk		
9.2.0	Má		
9.3.0	Mko		
10	Vg		
5.8	K-En		

Kód	Név	Terület
1.1	Nagyvárosias lakóterület	
1.2	Kisvárosias lakóterület	
1.3	Kertvárosias lakóterület	
1.4	Falusias lakóterület	
2.1	Településközponti vegyes terület	
2.2	Központi vegyes terület	
3.1	Kereskedelmi-, szolgáltató gazdasági terület	
3.2	Zavaró hatású ipari gazdasági terület	
3.3	Egyéb ipari gazdasági terület	
4.1	Üdülőházas üdülőterület	
4.2	Hétfélgéphas üdülőterület	
5.1	Különleges kereskedelmi célú terület	
5.2.1	Különleges intézményi terület >=10% beépíttséggel	
5.2.2	Különleges intézményi terület <10% beépíttséggel	
5.4	Különleges honvédelmi terület	
5.5	Különleges hulladék elhelyezésére szolgáló terület	
5.6	Különleges városüzemeltetési célokat szolgáló kertészeti terület	
5.7	Különleges közlekedési terület	
6.1.0	Általános közlekedési terület	
6.2.0	Vasúti közlekedési terület	
7.0	Zöldterület	
8.1.0	Egészségügyi- turisztikai célú erdő	
8.2.0	Védelmi célú erdő	
8.3.0	Gazdasági célú erdő	
9.1.0	Mezőgazdasági kertés terület	
9.2.0	Mezőgazdasági általános terület	
9.3.0	Mezőgazdasági korlátozott használatú terület	
10	Vízgyűjtőterület	
5.8	Megülő energiaforrás hasznosításának céljára szolgáló terület	

Kód	Név
1	Kereskedelmi- szolgáltató sáv
2	Közpark jellegű zóldsáv
3	Erdő jellegű zóldsáv
4	Tartalék temető

Kód	Név
1	Régészeti terület
2	Helyi védettségű telekszerkezet

Kód	Név
1	Natura 2000 terület
2	Ex lege védett terület határa
3	Természeti terület határa
4	Ökológiai hálózat
5	Helyi jelentőségű védett ill. védelemre javasolt természeti terület határa

Kód	Név
1	Bányatelek területe
2	Védőtávolságok
3	Jelentősebb vízfolyás
4	Rekultiválandó terület

Kód	Név
1	Autópálya
2	Országos főút
3	Országos mellékút, települési főút
4	Gyűjtőút
5	Külterületi út
6	Távlati vasúti nyomvonal
7	Szintbeni csomópont
8	Különszintű csomópont
9	Híd
10	Jelentősebb közhasználatú parkolóhely
11	Autóbusz- pályaudvar
12	Vasúti pályaudvar
13	Vasútmegálló
14	Repülőtér
15	Útpajzs

Kód	Név
1	Közművesítés
2	Közművesítés
3	Közművesítés
4	Közművesítés
5	Közművesítés
6	Közművesítés
7	Közművesítés
8	Közművesítés
9	Közművesítés
10	Közművesítés
11	Közművesítés
12	Közművesítés
13	Közművesítés
14	Közművesítés
15	Közművesítés
16	Közművesítés
17	Közművesítés
18	Közművesítés
19	Közművesítés
20	Közművesítés
21	Közművesítés
22	Közművesítés
23	Közművesítés
24	Közművesítés
25	Közművesítés
26	Közművesítés
27	Közművesítés
28	Közművesítés
29	Közművesítés
30	Közművesítés
31	Közművesítés
32	Közművesítés
33	Közművesítés
34	Közművesítés
35	Közművesítés
36	Közművesítés
37	Közművesítés
38	Közművesítés
39	Közművesítés
40	Közművesítés
41	Közművesítés
42	Közművesítés
43	Közművesítés
44	Közművesítés
45	Közművesítés
46	Közművesítés
47	Közművesítés
48	Közművesítés
49	Közművesítés
50	Közművesítés

Kód	Név
1	Igazgatási központ
2	Oktatási központ- főiskola
3	Művelődési központ
4	Egyházi központ
5	Kórház
6	Kereskedelmi (bevásárló) központ
7	Piac
8	Vásárváros
9	Kiránduló központ
10	Turisztikai alközpont
11	Arborétum, botanikus kert
12	Vadspark
13	Lovaglás
14	Sportközpont
15	Szabadidőközpont
16	Strand
17	Termálközpont
18	Vidámpark
19	Elmépark
20	Kemping
21	Szálloda
22	Temető
23	Kegyeleti park
24	Kilátó
25	Egészségügyi központ

Kód	Név
1	Településhatár
2	Belterületi határ
3	Tervezett belterületi határ
4	Városkapu
5	Városrész- központ
6	Szintvonal
7	Gyógyhely
8	Gyógyhely védőterülete
9	Hidrogeológiai védőzóna
10	Településképvédelmi terület határa
11	Közmű elhelyezésére szolgáló terület

A .../2022. (VIII.) sz. határozattal módosítva és kiegészítve.
 A terv az állami alapadatok felhasználásával készült.
Nyíregyháza Megyei Jogú Város Polgármesteri Hivatala
Főépítési Osztály
 Településtervezés:
 Labbancz András TT-15-0378
 2022. július